

# Laserová zařízení FANTECH:

## Inovace v oblasti svařování a čištění

Text a foto: FANTECH Europe, s.r.o.

Svařování různých materiálů rychle, precizně a s minimálními náklady – objevte nový standard v oblasti svařování s laserovými zařízeními FANTECH. Tato špičková technologie přináší nejen bezkonkurenční přesnost a efektivitu, ale také zcela revoluční přístup, který posouvá hranice možností v průmyslovém svařování. Laserové svařování nachází uplatnění tam, kde je kladen důraz na perfektní a dokonalé spoje v krátkém čase. O kvalitách zařízení vhodných pro střední a velké firmy i živnostníky se přijďte přesvědčit na Mezinárodní strojírenský veletrh v Brně, konkrétně do pavilonu V.

 **FANTECH**  
We are fans of technology



Pokročilý automatický laserový svařovací stroj FANTECH AD.CNC 1325.



Vysoce efektivní laserová čistička FANTECH.

Společnost FANTECH, přestože je novým hráčem na trhu, staví na pevných základech více než 15letých zkušeností v oblasti svařování. Tyto zkušenosti, získané při realizaci náročných projektů v automobilovém, potravinářském, strojírenském a výrobním průmyslu v České republice, Skandinávii i jiných zemích EU, umožnily vyvinout laserová zařízení, která skutečně odpovídají potřebám moderního průmyslu. Všechna laserová zařízení FANTECH přitom splňují přísné požadavky certifikace CE, což zajišťuje jejich bezpečnost a shodu s evropskými normami.

### FANTECH je dokonalá kombinace zkušeností a zpětné vazby zákazníků

„FAN – jako fandíme, TECH – jako technologiiim,“ vysvětluje hned na úvod jednatel společnosti FANTECH Europe, s.r.o. Marek Čech. „S mým kolegou z předchozího zaměstnání, dnes jednatelem a společníkem Davidem Müllerem, jsme se už od začátku našeho společného podnikání zaměřili na svařování hliníku. V té době to bylo poměrně odvážné rozhodnutí, které se časem ukázalo jako správné. A v tomto duchu vlastně podnikáme dodnes. Sledujeme

trh, nasloucháme zákazníkům a neustále vyhledáváme nové technologické možnosti. I díky nim se nám daří získávat a udržovat specifické zakázky a spolupracovat s významnými odběrateli, jako například Lego. Požadavky těchto firem se nám daří plnit zejména díky precizní a přesné technologii laserového svařování. Tady posouváme limity a totéž chceme nabídnout i jiným firmám. Víme, že je o laserovou technologii zájem a my můžeme nabídnout skutečně špičkovou a dokonale vyladěnou zařízení,“ dodává Marek Čech.

### Všestranná laserová svařička překračující očekávání zákazníků

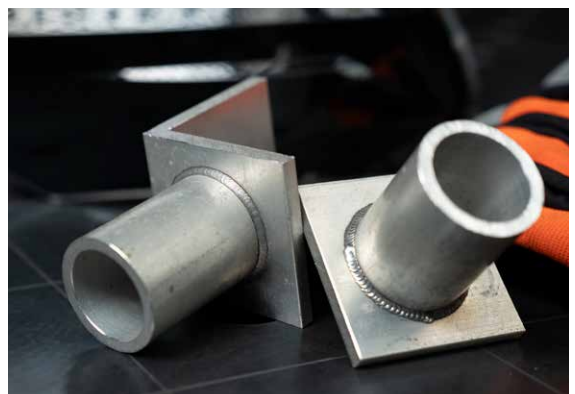
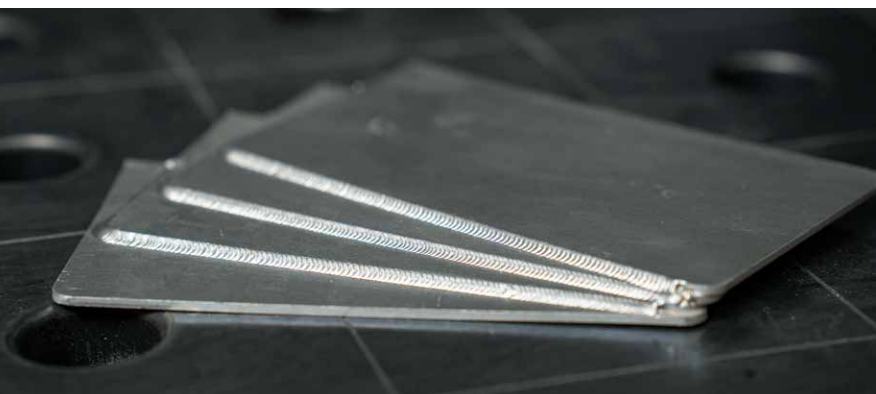
„Naším cílem je nabízet produkty, které nejen splňují, ale i překračují očekávání našich zákazníků,“ říká obchodní ředitel Jiří Rak. „Jedním z našich klíčových výrobků je ruční laserová svařička FANTECH LWG 4.0 EXPERT, kterou nabízíme ve variantách s výkonem 1 000 W, 1 500 W, 2 000 W a 3 000 W. Tato široká škála výkonových variant umožňuje zákazníkům vybrat si tu, která nejlépe odpovídá jejich specifickým potřebám. FANTECH LWG 4.0 EXPERT je všestranné zařízení kombinující čtyři funkce: svařování, řezání, dálkové čištění a čištění svarů. S rychlostí svařování až 120 mm/s je ideální volbou pro efektivní realizaci i těch nejnáročnějších projektů. Optimalizovaný výkon zajišťuje precizní svařování tenkých materiálů do 10 mm bez deformací. Další výhodou je nepřetržitý provoz bez rizika přehřátí nebo poklesu výkonu díky technologii vodního chlazení, jež výrazně zvyšuje produktivitu. Zařízení je navíc vybaveno hlavou s indikací výměny ochranných čoček, což usnadňuje údržbu a prodlužuje životnost stroje. Samozřejmostí je ovládací panel v češtině a dalších jazycích i intuitivní a snadná obsluha celého stroje,“ dodává Jiří Rak.

### Laserová čistička a automatický laserový svařovací stroj

„Kromě našich vysoce efektivních laserových čističek FANTECH, které nabízíme ve variantách výkonu 1 000 W, 1 500 W, 2 000 W s vláknovým kontinuálním laserem a 100 W, 200 W, 300 W, 500 W s pulzním laserem, jsme vyvinuli a nyní vyrábíme také pokročilý automatický laserový svařovací stroj FANTECH AD.CNC I325. Tento stroj využívá vláknový laser s vlnovou délkou 1080 nm a je vybaven pokročilou laserovou svařovací hlavou s dvojitým kolísáním. Ta nabízí až 10krát rychlejší svařování než tradiční ARC metody. Díky pohybu ve 4 osách zvládá složitější úkoly a umožňuje rozšíření o kontrolu kvality svaru, ochranu okolí a odsávání kouře. Vysoká přesnost je zajištěna díky laserovému paprsku se zaostřením na malý průměr a velmi přesné kameře. Tato zařízení ukazují naši schopnost poskytovat komplexní a inovativní řešení pro moderní výrobní procesy,“ vysvětluje Jiří Rak.

### Výroba na míru – laserová svařovací pracoviště

Kromě standardních laserových zařízení se FANTECH specializuje také na výrobu laserových svařovacích pracovišť na míru. Skládají se z modulů širokých 60 cm, proto lze pracoviště vyrobit přesně podle rozměrů a potřeb zákazníků. Tato pracoviště jsou navržena





tak, aby splňovala nejpřísnější bezpečnostní standardy při svařování jakoukoliv metodou a poskytovala maximální ochranu pracovníků i zařízení.

„Technologický pokrok neustále zrychluje, a proto je nezbytné hledat nová řešení. Se svými zákazníky komunikujeme i po uskutečnění nákupu, poskytujeme záruční i pozáruční servis a technickou podporu. Máme tedy vždy aktuální zpětnou vazbu, se kterou pracujeme a ve vývoji zohledňujeme. Naším cílem je portfolio nabízených zařízení rozvíjet, neustále zdokonalovat a stát se tak lídrem v poskytování moderních svařovacích a čistících řešení, která budou reflektovat potřeby dnešního i budoucího trhu v rámci České republiky i ostatních zemí EU,“ dodává závěrem Marek Čech.

Laserové svařovací pracoviště na míru přesně podle potřeb zákazníka.

### Bezplatné vyzkoušení v showroomu v Opavě i na MSV v Brně

Běžně během celého roku se mohou zájemci přesvědčit o přednostech laserových zařízení v showroomu v Opavě na připravených nebo vlastních materiálech. Ověřit si kvalitu, výkon, preciznost i rychlost mohou zájemci ještě před pořizením také na **Mezinárodním strojírenském veletrhu (MSV) v Brně od 8. do 11. 10 2024 v pavilonu V**. Zde budou zástupci společnosti a technici prezentovat laserové svářečky v mnoha variantách výkonu. ●



Fandíme laserovým technologiím

## FANTECH LWG 4.0 EXPERT

Ruční laserová svářečka ve variantách výkonu 1000 W, 1500 W, 2000 W, 3000 W

- 4 funkce integrované v 1 stroji: svařování, řezání, dálkové čištění a čištění svarů
- rychlost svařování 0–120 mm/s
- optimální výkon při svařování tenkých materiálů do 10 mm
- nepřetržitý provoz bez rizika přehřátí nebo poklesu výkonu
- ovládací panel kompletně v češtině a dalších jazykových mutacích
- hlava s indikací výměny ochranných čoček

#### Kontakt:

FANTECH Europe s.r.o.  
Podvihovská 380/12D  
747 70 Opava-Komárov

#### Obchodní zástupce:

Jiří Rak  
+420 601 547 793  
rak@fantech-europe.com

Mezinárodní strojírenský veletrh v Brně  
8.–11. Října 2024 | Pavilon V

[www.fantech-europe.com](http://www.fantech-europe.com)

